

## **ANEXA 1 - SCOALA COTIC**

Partner for Contact:  
Order No.:  
Company:  
Customer No.:

Data: 31.01.2017  
Proiectant:



Proiectant  
Telefon  
Fax  
e-mail

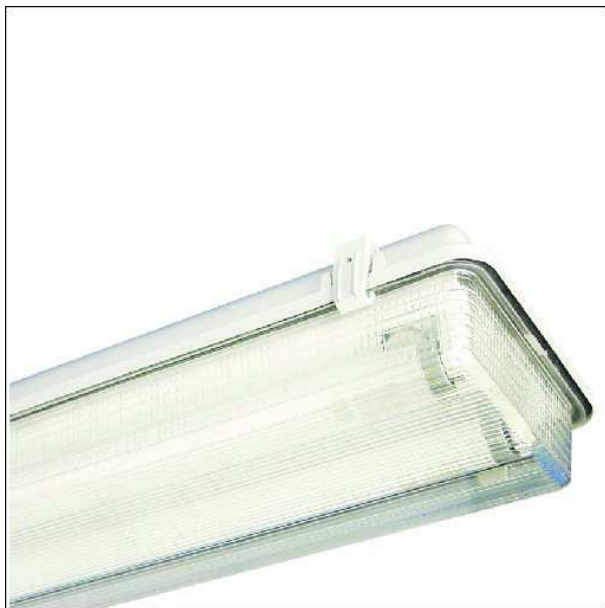
## Cuprins

### ANEXA 1 - SCOALA COTIC

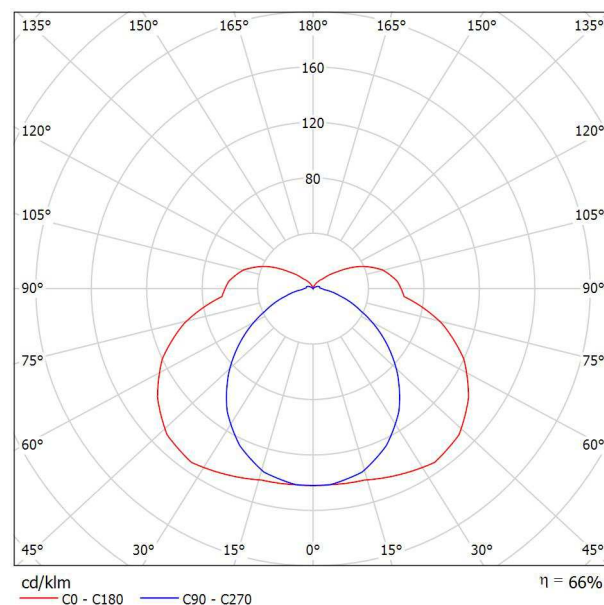
Prima pagină a proiectului	1
Cuprins	2
<b>ELBA FIPAD-04-218</b>	
Fișă cu date corpuri de iluminat	3
<b>ELBA FIPAD-04-136</b>	
Fișă cu date corpuri de iluminat	4
<b>ELBA FIDA-05-218 P</b>	
Fișă cu date corpuri de iluminat	5
<b>ELBA FIDA-05-236 P</b>	
Fișă cu date corpuri de iluminat	6
<b>P10/P11 - SALA DE CLASA</b>	
Rezumat	7
<b>P12 - SALA DE CLASA</b>	
Rezumat	8
<b>P04 - CANCELARIE / DIRECTOR</b>	
Rezumat	9
<b>P05 - CABINET</b>	
Rezumat	10
<b>P03 - HOL</b>	
Rezumat	11
<b>P06/07/08 WC - GRUP SANITAR</b>	
Rezumat	12
<b>P06 - GRUP SANITAR PROFESORI</b>	
Rezumat	13
<b>P07/08 - GRUP SANITAR ELEVI</b>	
Rezumat	14
<b>P09 - G.S. PERSOANE CU DIZABILITATI</b>	
Rezumat	15
<b>P02 - WINDFANG</b>	
Rezumat	16
<b>P13 - CAMERA TEHNICA</b>	
Rezumat	17

Proiectant  
Telefon  
Fax  
e-mail

## ELBA FIPAD-04-218 / Fișă cu date corpuri de iluminat



Distribuția luminoasă 1:



Clasificarea corpurilor de iluminat conform UTE:

0.56G+0.09T

Cod flux CIE: 38 67 88 84 66

Domeniu de utilizare : Iluminatul general de interior in medii umede, cu praf necombustibil

Descriere Armatura realizata din poliester armat cu fibra de sticla  
Difuzor din policarbonat transparent, la variantele FIPAD 04, rezistent la socuri, cu o structura prismatica pe interior, pentru asigurarea unei distributii uniforme a luminii

Difuzor acrilic la variantele FIPAD 04 M

Garnitura de etansare din spuma poliuretana

Diametrul cablului de laimentare Ø8-Ø12mm

La cerere se poate echipa cu balast electronic, accesorii de suspendare si aparataj pentru iluminat de siguranta(cu exceptia variantei 1x18, 2x18)

Produsul este fabricat si validat conform standardului SR EN 60598-1

230V/50Hz IP 65

Distribuția luminoasă 1:

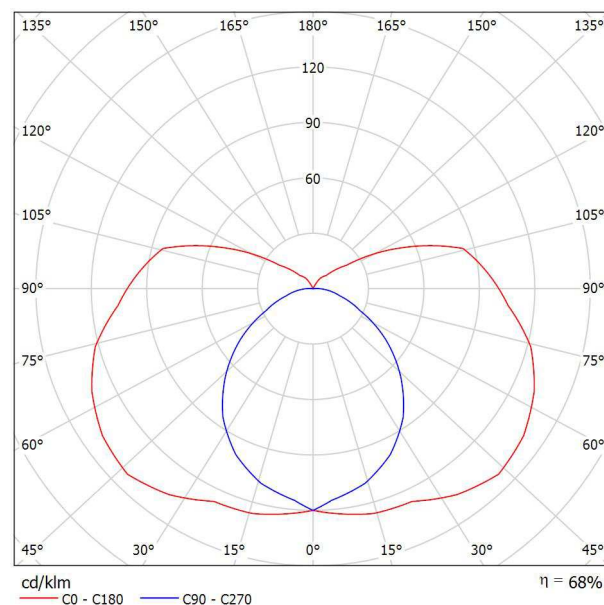
Evaluarea orbirii conform UGR												
p Tavan		70	70	50	50	30	70	70	50	50	30	70
p Pereți		50	30	50	30	30	50	30	50	30	30	50
p Podea		20	20	20	20	20	20	20	20	20	20	20
Dimensiunile spațiului		Direcția vederii transversală la axa lămpii					Direcția vederii paralelă la axa lămpii					
X	Y	2H	3H	4H	6H	8H	12H	2H	3H	4H	6H	8H
2H	2H	16.6	17.8	17.1	18.3	18.9		13.8	15.1	14.4	15.6	16.1
	3H	18.9	20.0	19.4	20.6	21.2		15.1	16.2	15.6	16.7	17.3
	4H	20.0	21.1	20.6	21.6	22.3		15.5	16.6	16.1	17.2	17.8
	6H	21.1	22.1	21.7	22.7	23.3		15.9	16.9	16.5	17.5	18.1
	8H	21.6	22.5	22.2	23.1	23.8		16.1	17.0	16.6	17.6	18.2
	12H	22.0	22.9	22.6	23.5	24.2		16.1	17.1	16.7	17.7	18.3
4H	2H	17.0	18.1	17.6	18.6	19.2		15.0	16.0	15.5	16.6	17.2
	3H	19.5	20.4	20.1	21.0	21.7		16.5	17.4	17.1	18.0	18.6
	4H	20.8	21.6	21.4	22.2	22.9		17.1	17.9	17.7	18.6	19.2
	6H	22.1	22.8	22.7	23.4	24.1		17.7	18.4	18.3	19.0	19.7
	8H	22.6	23.3	23.3	24.0	24.7		17.9	18.5	18.5	19.2	19.9
	12H	23.2	23.8	23.9	24.5	25.2		18.0	18.6	18.7	19.3	20.0
8H	2H	21.0	21.7	21.7	22.3	23.1		17.9	18.6	18.6	19.2	20.0
	4H	22.4	23.0	23.1	23.7	24.5		18.7	19.3	19.4	19.9	20.7
	6H	23.2	23.7	23.9	24.4	25.2		19.0	19.5	19.7	20.2	21.0
	8H	23.9	24.3	24.6	25.0	25.9		19.3	19.7	20.0	20.5	21.3
	12H	24.5	25.0	25.2	25.9	26.6		19.6	20.1	20.4	20.9	21.6
	20H	26.0	26.6	26.8	27.4	28.1		20.3	20.8	21.1	21.6	22.3
12H	4H	21.0	21.6	21.7	22.3	23.0		18.1	18.7	18.7	19.4	20.1
	6H	22.5	23.0	23.2	23.7	24.5		19.0	19.5	19.7	20.2	21.0
	8H	23.3	23.7	24.0	24.4	25.2		19.4	19.9	20.1	20.6	21.4
	12H	24.0	24.5	24.7	25.2	25.9		19.7	20.2	20.4	20.9	21.6
	20H	26.0	26.6	26.8	27.4	28.1		20.3	20.8	21.1	21.6	22.3
	30H	27.5	28.1	28.3	28.9	29.6		21.0	21.5	21.7	22.3	23.0
Variația poziției observatorului pentru distanțele S ale corpurilor de iluminat												
S = 1.0H		+0.1 / -0.1					+0.1 / -0.1					
S = 1.5H		+0.2 / -0.1					+0.3 / -0.4					
S = 2.0H		+0.3 / -0.3					+0.5 / -0.9					
Tabel standard		BK10					BK14					
Suma corecțiilor		6.4					1.5					
Indici de orbire corecți referitor la 2700lm Flux luminos total												

Proiectant  
Telefon  
Fax  
e-mail

## ELBA FIPAD-04-136 / Fișă cu date corpuri de iluminat



Distribuția luminoasă 1:



Clasificarea corpurilor de iluminat conform UTE:

0.55H+0.11T

Cod flux CIE: 32 61 83 80 68

Domeniu de utilizare : Iluminatul general de interior in medii umede, cu praf necombustibil

Descriere Armatura realizata din poliester armat cu fibra de sticla

Difuzor din policarbonat transparent, la variantele FIPAD 04, rezistent la socuri, cu o structura prismatica pe interior, pentru asigurarea unei distributii uniforme a luminii

Difuzor acrilic la variantele FIPAD 04 M

Garnitura de etansare din spuma poliuretana

Diametrul cablului de laimentare Ø8-Ø12mm

La cerere se poate echipa cu balast electronic, accesorii de suspendare si aparataj pentru iluminat de siguranta(cu exceptia variantei 1x18, 2x18)

Produsul este fabricat si validat conform standardului SR EN 60598-1

230V/50Hz IP 65

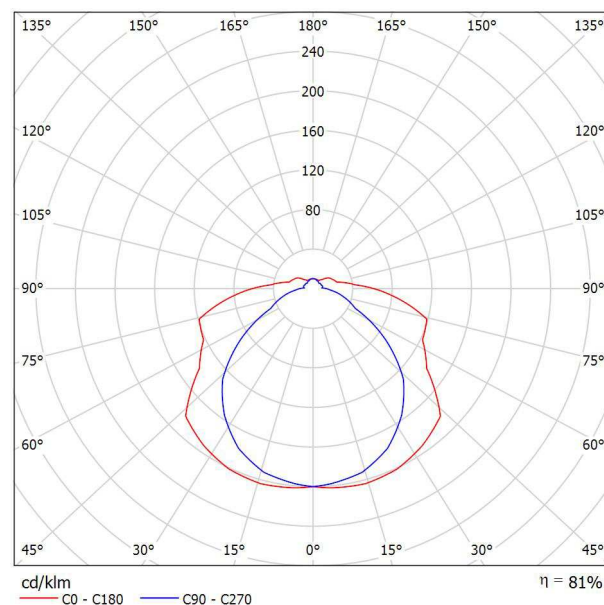
Distribuția luminoasă 1:

Evaluarea orbirii conform UGR												
p Tavan	70	70	50	50	30	70	70	50	50	30	70	30
p Pereti	50	30	50	30	30	30	50	30	50	30	30	20
p Podea	20	20	20	20	20	20	20	20	20	20	20	20
Dimensiunile spațiului X Y		Direcția vederii transversală la axa lămpii					Direcția vederii paralelă la axa lămpii					
2H	2H	16.0	17.3	16.6	17.9	18.5	12.7	14.0	13.3	14.5	15.2	
	3H	18.7	19.8	19.3	20.4	21.1	14.0	15.1	14.6	15.7	16.4	
	4H	20.1	21.1	20.7	21.8	22.5	14.6	15.6	15.2	16.2	17.0	
	6H	21.4	22.4	22.1	23.1	23.8	15.0	16.0	15.7	16.7	17.4	
	8H	22.1	23.1	22.7	23.7	24.4	15.2	16.2	15.8	16.8	17.6	
	12H	22.7	23.7	23.4	24.3	25.1	15.4	16.3	16.0	16.9	17.7	
4H	2H	16.5	17.5	17.1	18.2	18.9	14.1	15.1	14.7	15.8	16.5	
	3H	19.3	20.3	20.0	20.9	21.7	15.7	16.6	16.4	17.3	18.0	
	4H	20.9	21.7	21.6	22.4	23.2	16.5	17.3	17.1	18.0	18.8	
	6H	22.4	23.2	23.1	23.9	24.7	17.1	17.9	17.8	18.6	19.4	
	8H	23.2	23.9	23.9	24.6	25.5	17.4	18.1	18.1	18.8	19.7	
	12H	24.0	24.6	24.7	25.4	26.2	17.6	18.3	18.4	19.0	19.9	
8H	4H	21.1	21.8	21.8	22.5	23.4	17.5	18.2	18.3	19.0	19.8	
	6H	22.9	23.5	23.6	24.2	25.1	18.6	19.2	19.3	19.9	20.8	
	8H	23.8	24.4	24.6	25.1	26.0	19.0	19.6	19.8	20.3	21.2	
	12H	24.8	25.3	25.6	26.0	26.9	19.4	19.9	20.2	20.7	21.6	
12H	4H	21.1	21.8	21.8	22.5	23.3	17.8	18.5	18.6	19.2	20.0	
	6H	23.0	23.5	23.7	24.2	25.1	19.0	19.5	19.8	20.3	21.2	
	8H	24.0	24.4	24.7	25.2	26.1	19.6	20.1	20.4	20.9	21.8	
Variația poziției observatorului pentru distanțele S ale corpurilor de iluminat												
S = 1.0H		+0.1 / -0.1					+0.1 / -0.1					
S = 1.5H		+0.2 / -0.2					+0.3 / -0.3					
S = 2.0H		+0.3 / -0.3					+0.5 / -0.7					
Tabel standard		BK11					BK13					
Suma corecțiilor		7.5					1.8					
Indici de orbire corecțai referitor la 3350lm Flux luminos total												

Proiectant  
Telefon  
Fax  
e-mail

## ELBA FIDA-05-218 P / Fișă cu date corpuri de iluminat

Distribuția luminoasă 1:



Clasificarea corpurilor de iluminat conform UTE:  
0.71G+0.08T  
Cod flux CIE: 40 69 88 88 81

Domeniul de utilizare: Iluminatul general de interior  
Descriere: Armatura din tabla de otel vopsita cu pulbere  
Dispersor: injectat din PMMA perlat(O)  
Produs fabricat si validat conform cu Standardul: SR EN 60598-1  
230V/50Hz, IP40

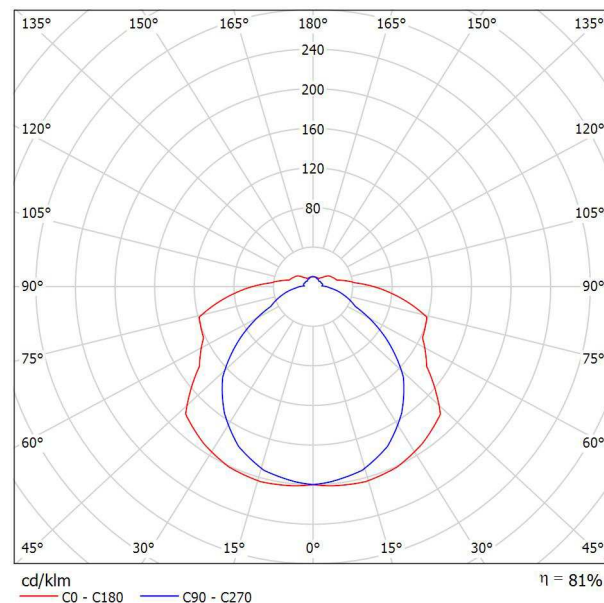
Distribuția luminoasă 1:

Evaluarea orbirii conform UGR												
p Tavan		70	70	50	50	30	70	70	50	50	30	
p Pereți		50	30	50	30	30	50	30	50	30	30	
p Podea		20	20	20	20	20	20	20	20	20	20	
Dimensiunile spațiului x y		Direcția vederii transversală la axa lămpii						Direcția vederii paralelă la axa lămpii				
2H	2H	16.5	17.8	17.0	18.2	18.7	14.8	16.1	15.3	16.6	17.0	
	3H	18.2	20.0	19.3	20.5	21.0	16.0	17.2	16.5	17.6	18.2	
	4H	20.2	21.3	20.7	21.8	22.4	16.6	17.7	17.2	18.2	18.8	
	6H	21.5	22.5	22.0	23.0	23.6	17.2	18.2	17.8	18.7	19.3	
	8H	22.0	23.0	22.6	23.5	24.1	17.5	18.4	18.0	19.0	19.6	
	12H	22.5	23.5	23.1	24.0	24.6	17.7	18.6	18.3	19.2	19.8	
4H	2H	17.0	18.0	17.5	18.5	19.1	15.7	16.7	16.2	17.2	17.8	
	3H	19.5	20.5	20.1	21.0	21.6	17.2	18.1	17.7	18.7	19.3	
	4H	21.1	22.0	21.7	22.5	23.1	18.0	18.9	18.6	19.4	20.1	
	6H	22.6	23.3	23.2	23.9	24.5	18.8	19.6	19.4	20.1	20.8	
	8H	23.2	23.9	23.8	24.5	25.2	19.2	19.8	19.8	20.4	21.1	
	12H	23.8	24.4	24.4	25.0	25.7	19.4	20.1	20.1	20.7	21.4	
8H	4H	21.4	22.1	22.0	22.7	23.4	18.9	19.5	19.5	20.1	20.8	
	6H	23.0	23.6	23.7	24.2	25.0	19.9	20.5	20.5	21.1	21.8	
	8H	23.8	24.3	24.5	25.0	25.7	20.4	20.9	21.0	21.5	22.3	
	12H	24.6	25.0	25.2	25.7	26.4	20.8	21.2	21.5	21.9	22.7	
12H	4H	21.4	22.0	22.0	22.7	23.4	19.0	19.7	19.7	20.3	21.0	
	6H	23.1	23.6	23.8	24.3	25.0	20.2	20.7	20.8	21.3	22.1	
	8H	23.9	24.4	24.6	25.1	25.8	20.7	21.2	21.4	21.9	22.6	
Variația poziției observatorului pentru distanțele S ale corpurilor de iluminat												
S = 1.0H		+0.1 / -0.1						+0.1 / -0.1				
S = 1.5H		+0.2 / -0.2						+0.3 / -0.4				
S = 2.0H		+0.2 / -0.3						+0.4 / -0.8				
Tabel standard		BK10						BK14				
Suma corecțiilor		7.4						3.2				
Indici de orbire corecți referitor la 2700lm Flux luminos total												

Proiectant  
Telefon  
Fax  
e-mail

## ELBA FIDA-05-236 P / Fișă cu date corpuri de iluminat

Distribuția luminoasă 1:



Clasificarea corpurilor de iluminat conform UTE:

0.71G+0.08T

Cod flux CIE: 40 69 88 88 81

Domeniul de utilizare: Iluminatul general de interior

Descriere: Armatura din tabla de otel vopsita cu pulbere

Dispersor: injectat din PMMA perlat

La cerere poate fi echipat cu balast electronic, aparataj pentru iluminat de siguranta si reglaj de flux

Produsul este fabricat si validat conform standardului SR EN 60598-1 230V/50Hz, IP40

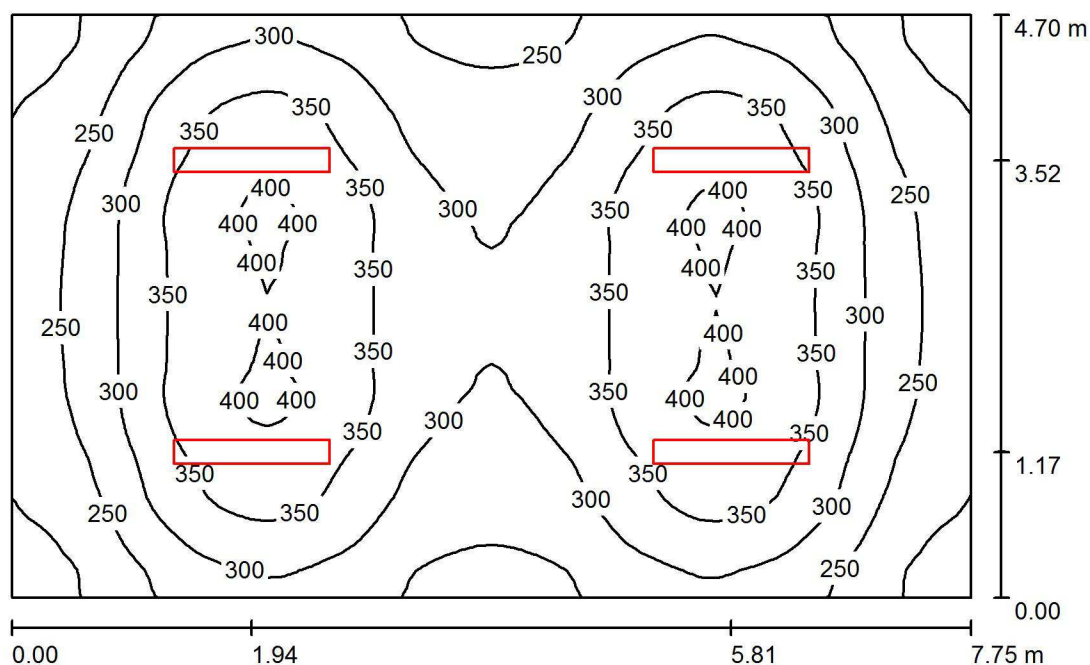
Distribuția luminoasă 1:

Evaluarea orbirii conform UGR												
p Tavan		70	70	50	50	30	70	70	50	50	30	30
p Pereti		50	30	50	30	30	50	30	50	30	30	30
p Podea		20	20	20	20	20	20	20	20	20	20	20
Dimensiunile spațiului X Y		Direcția vederii transversală la axa lămpii					Direcția vederii paralelă la axa lămpii					
2H	2H	17.4	18.7	17.9	19.1	19.6	15.9	17.1	16.3	17.6	18.1	18.1
4H	3H	19.7	20.9	20.3	21.4	21.9	17.1	18.2	17.6	18.7	19.2	19.2
	4H	21.1	22.2	21.7	22.7	23.3	17.7	18.8	18.2	19.3	19.9	19.9
	6H	22.4	23.4	22.9	23.9	24.5	18.4	19.4	18.9	19.9	20.5	20.5
	8H	22.9	23.9	23.5	24.4	25.0	18.6	19.6	19.2	20.1	20.7	20.7
	12H	23.4	24.4	24.0	24.9	25.5	18.9	19.8	19.5	20.4	21.0	21.0
8H	2H	17.9	19.0	18.4	19.5	20.0	16.7	17.8	17.2	18.3	18.8	18.8
	3H	20.5	21.4	21.0	21.9	22.5	18.2	19.2	18.8	19.7	20.3	20.3
	4H	22.0	22.9	22.6	23.4	24.1	19.1	20.0	19.7	20.5	21.2	21.2
	6H	23.5	24.2	24.1	24.8	25.5	20.0	20.7	20.6	21.3	21.9	21.9
	8H	24.1	24.8	24.7	25.4	26.1	20.3	21.0	20.9	21.6	22.3	22.3
12H	12H	24.7	25.3	25.3	26.0	26.7	20.7	21.3	21.3	21.9	22.6	22.6
	2H	22.3	23.0	23.0	23.6	24.3	19.9	20.6	20.5	21.2	21.9	21.9
	3H	24.0	24.6	24.6	25.2	25.9	21.0	21.6	21.7	22.2	22.9	22.9
	4H	24.8	25.3	25.4	25.9	26.7	21.5	22.0	22.2	22.7	23.4	23.4
	6H	25.5	26.0	26.2	26.6	27.4	22.0	22.4	22.7	23.1	23.9	23.9
12H	8H	22.4	23.0	23.0	23.6	24.3	20.1	20.7	20.7	21.4	22.1	22.1
	6H	24.1	24.6	24.7	25.2	25.9	21.3	21.8	22.0	22.5	23.2	23.2
	4H	24.9	25.3	25.6	26.0	26.8	21.9	22.4	22.6	23.0	23.6	23.6
	Variația poziției observatorului pentru distanțele S ale corpurilor de iluminat											
	S = 1.0H		+0.1 / -0.1					+0.1 / -0.1				
S = 1.5H		+0.2 / -0.2					+0.3 / -0.4					
S = 2.0H		+0.2 / -0.3					+0.4 / -0.8					
Tabel standard		BK10					BK14					
Suma corecțiilor		8.3					4.3					
Indici de orbire corecțai referitor la 6700lm Flux luminos total												



Proiectant  
Telefon  
Fax  
e-mail

## P10/P11 - SALA DE CLASA / Rezumat



Înălțimea spațiului: 2.900 m, Înălțime de montare: 2.900 m, Factor de menținere: 0.77

Valoare în Lux, Scară 1:61

Suprafață	$\rho$ [%]	$E_m$ [lx]	$E_{min}$ [lx]	$E_{max}$ [lx]	$u_0$
Workplane	/	307	174	410	0.567
Floor	20	263	175	321	0.665
Ceiling	70	129	66	816	0.509
Pereți (4)	50	200	122	438	/

**Workplane:**

Înălțime: 0.700 m  
Raster: 64 x 64 Puncte  
Zonă de margine: 0.000 m

**UGR**

Pe lungime- Transversal la axa corpului de iluminat  
Perete stânga 21 18  
Perete inferior 20 18  
(CIE, SHR = 0.25.)

Raport iluminare (conform LG7): Pereți / Plan util: 0.691, Tavan / Plan de lucru: 0.421.

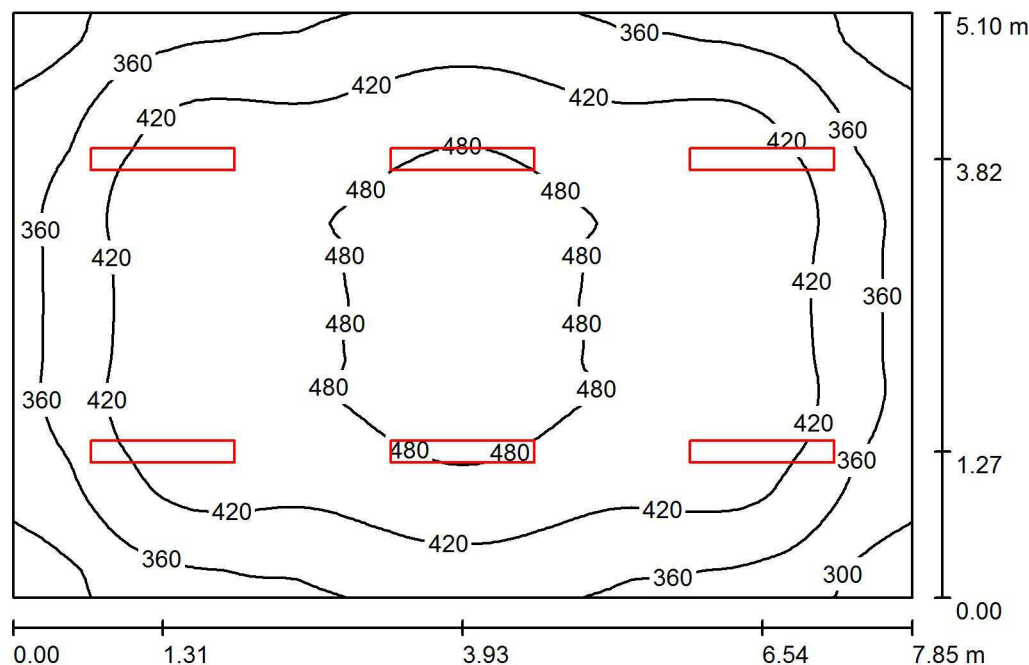
**Listă bucăți corpuri de iluminat**

Nr.	Bucăți	Denumire (Factor de corecție)	$\Phi$ (Corp de iluminat) [lm]	$\Phi$ (Lămpi) [lm]	P [W]
1	4	ELBA FIDA-05-236 P (1.000)	5427	6700	84.0
Total:			21709	26800	336.0

Putere specifică:  $9.22 \text{ W/m}^2 = 3.01 \text{ W/m}^2/100 \text{ lx}$  (Suprafață:  $36.42 \text{ m}^2$ )

Proiectant  
Telefon  
Fax  
e-mail

## P12 - SALA DE CLASA / Rezumat



Înălțimea spațiului: 2.900 m, Înălțime de montare: 2.900 m, Factor de menținere: 0.77

Valoare în Lux, Scară 1:66

Suprafață	$\rho$ [%]	$E_m$ [lx]	$E_{min}$ [lx]	$E_{max}$ [lx]	$u_0$
Plan util	/	420	264	516	0.629
Podea	20	364	255	443	0.701
Tavan	70	176	107	842	0.609
Pereți (4)	50	281	180	449	/

**Plan util:**  
 Înălțime: 0.700 m  
 Raster: 64 x 64 Puncte  
 Zonă de margine: 0.000 m

**UGR**  
 Pe lungime-  
 Perete stânga 22  
 Perete inferior 20  
 Transversal 19  
 la axa corpului de iluminat 18  
 (CIE, SHR = 0.25.)

Raport iluminare (conform LG7): Pereți / Plan util: 0.715, Tavan / Plan de lucru: 0.418.

## Listă bucăți corpuri de iluminat

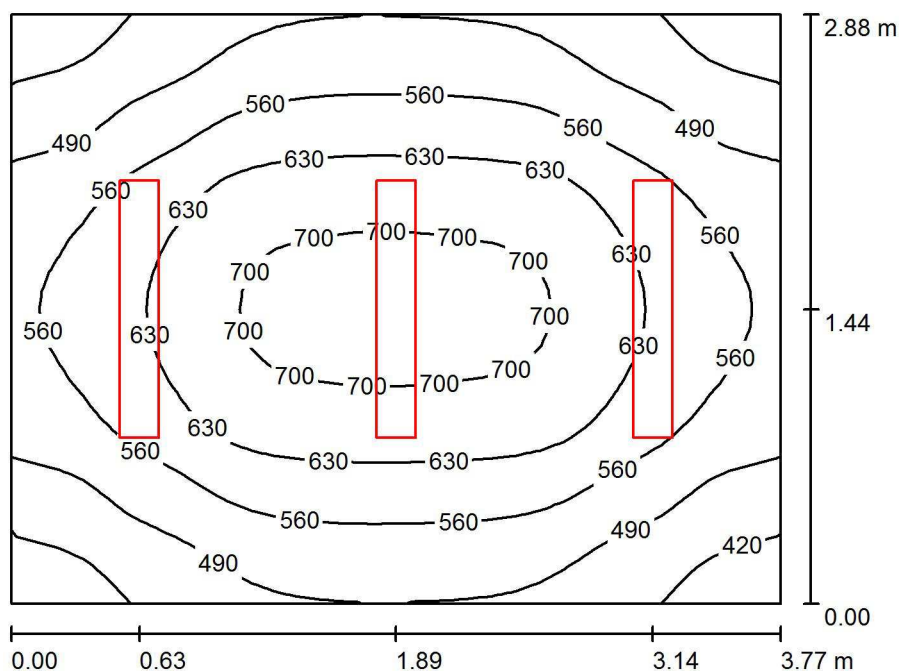
Nr.	Bucăți	Denumire (Factor de corecție)	$\Phi$ (Corp de iluminat) [lm]	$\Phi$ (Lămpi) [lm]	P [W]
1	6	ELBA FIDA-05-236 P (1.000)	5427	6700	84.0
Total:			32563	40200	504.0

Putere specifică:  $12.59 \text{ W/m}^2 = 2.99 \text{ W/m}^2/100 \text{ lx}$  (Suprafață:  $40.03 \text{ m}^2$ )



Proiectant  
Telefon  
Fax  
e-mail

## P04 - CANCELARIE / DIRECTOR / Rezumat



Înălțimea spațiului: 2.900 m, Înălțime de montare: 2.900 m, Factor de menținere: 0.80

Valoare în Lux, Scară 1:37

Suprafață	$\rho$ [%]	$E_m$ [lx]	$E_{min}$ [lx]	$E_{max}$ [lx]	$u_0$
Plan util	/	570	377	723	0.661
Podea	20	443	330	524	0.746
Tavan	70	294	149	909	0.508
Pereți (4)	50	400	216	1187	/

**Plan util:**

Înălțime: 0.700 m  
Raster: 32 x 32 Puncte  
Zonă de margine: 0.000 m

Raport iluminare (conform LG7): Pereți / Plan util: 0.777, Tavan / Plan de lucru: 0.516.

**Listă bucăți corpuri de iluminat**

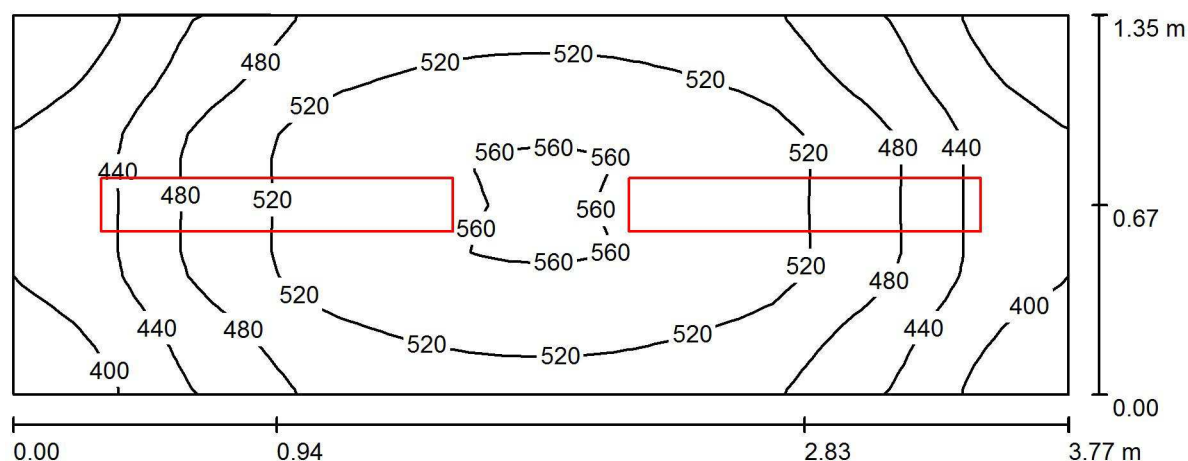
Nr.	Bucăți	Denumire (Factor de corecție)	$\Phi$ (Corp de iluminat) [lm]	$\Phi$ (Lămpi) [lm]	P [W]
1	3	ELBA FIDA-05-236 P (1.000)	5427	6700	84.0
Total:			16282	20100	252.0

Putere specifică:  $23.21 \text{ W/m}^2 = 4.07 \text{ W/m}^2/100 \text{ lx}$  (Suprafață:  $10.86 \text{ m}^2$ )



Proiectant  
Telefon  
Fax  
e-mail

## P05 - CABINET / Rezumat



Înălțimea spațiului: 2.900 m, Înălțime de montare: 2.900 m, Factor de menținere: 0.80

Valoare în Lux, Scară 1:27

Suprafață	$\rho$ [%]	$E_m$ [lx]	$E_{min}$ [lx]	$E_{max}$ [lx]	$u_0$
Plan util	/	487	364	563	0.748
Podea	20	346	280	391	0.809
Tavan	70	386	206	917	0.532
Pereți (4)	50	428	140	1042	/

**Plan util:**

Înălțime: 0.700 m  
Raster: 32 x 16 Puncte  
Zonă de margine: 0.000 m

Raport iluminare (conform LG7): Pereți / Plan util: 1.042, Tavan / Plan de lucru: 0.792.

**Listă bucăți corpuri de iluminat**

Nr.	Bucăți	Denumire (Factor de corecție)	$\Phi$ (Corp de iluminat) [lm]	$\Phi$ (Lămpi) [lm]	P [W]
1	2	ELBA FIDA-05-236 P (1.000)	5427	6700	84.0
			Total: 10854	Total: 13400	168.0

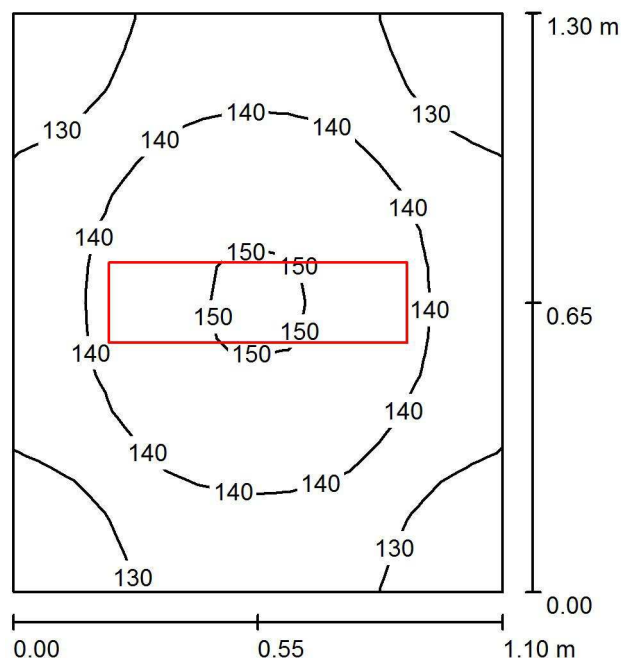
Putere specifică:  $33.01 \text{ W/m}^2 = 6.77 \text{ W/m}^2/100 \text{ lx}$  (Suprafață:  $5.09 \text{ m}^2$ )

## P03 - HOL / Resumat



Proiectant  
Telefon  
Fax  
e-mail

## P06/07/08 WC - GRUP SANITAR / Rezumat



Înălțimea spațiului: 2.900 m, Înălțime de montare: 2.900 m, Factor de menținere: 0.77

Valoare în Lux, Scară 1:17

Suprafață	$\rho$ [%]	$E_m$ [lx]	$E_{min}$ [lx]	$E_{max}$ [lx]	$u_0$
Plan util	/	138	123	151	0.888
Podea	20	76	71	80	0.931
Tavan	70	216	122	389	0.564
Pereți (4)	50	165	32	488	/

### Plan util:

Înălțime: 0.800 m  
Raster: 16 x 16 Puncte  
Zonă de margine: 0.000 m

Raport iluminare (conform LG7): Pereți / Plan util: 1.533, Tavan / Plan de lucru: 1.568.

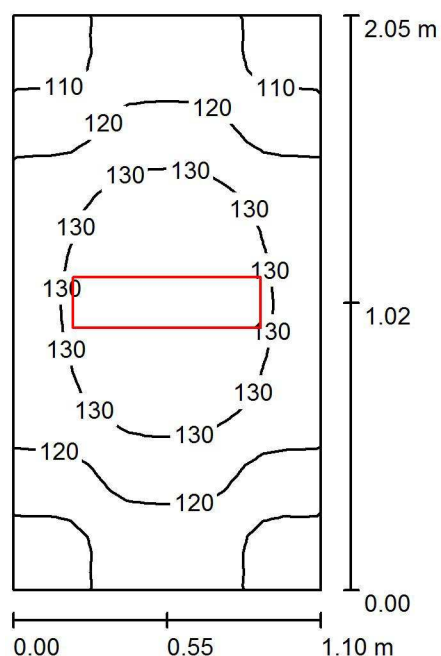
### Listă bucăți corpuri de iluminat

Nr.	Bucăți	Denumire (Factor de corecție)	$\Phi$ (Corp de iluminat) [lm]	$\Phi$ (Lămpi) [lm]	P [W]
1	1	ELBA FIPAD-04-218 (1.000)	1789	2700	50.0
			Total: 1789	Total: 2700	50.0

Putere specifică:  $34.97 \text{ W/m}^2 = 25.33 \text{ W/m}^2/100 \text{ lx}$  (Suprafață:  $1.43 \text{ m}^2$ )

Proiectant  
Telefon  
Fax  
e-mail

## P06 - GRUP SANITAR PROFESORI / Rezumat



Înălțimea spațiului: 2.900 m, Înălțime de montare: 2.900 m, Factor de menținere: 0.77

Valoare în Lux, Scară 1:27

Suprafață	$\rho$ [%]	$E_m$ [lx]	$E_{min}$ [lx]	$E_{max}$ [lx]	$u_0$
Plan util	/	123	104	137	0.849
Podea	20	73	66	77	0.910
Tavan	70	147	70	347	0.474
Pereți (4)	50	121	31	449	/

### Plan util:

Înălțime: 0.800 m  
Raster: 32 x 16 Puncte  
Zonă de margine: 0.000 m

Raport iluminare (conform LG7): Pereți / Plan util: 1.243, Tavan / Plan de lucru: 1.194.

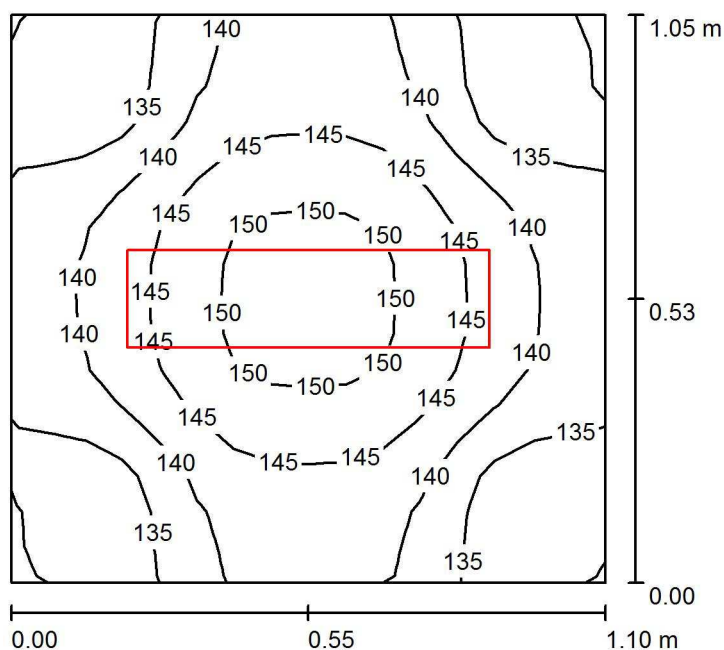
### Listă bucăți corpuri de iluminat

Nr.	Bucăți	Denumire (Factor de corecție)	$\Phi$ (Corp de iluminat) [lm]	$\Phi$ (Lămpi) [lm]	P [W]
1	1	ELBA FIPAD-04-218 (1.000)	1789	2700	50.0
Total:			1789	2700	50.0

Putere specifică:  $22.17 \text{ W/m}^2 = 18.06 \text{ W/m}^2/100 \text{ lx}$  (Suprafață:  $2.25 \text{ m}^2$ )

Proiectant  
Telefon  
Fax  
e-mail

## P07/08 - GRUP SANITAR ELEVI / Rezumat



Înălțimea spațiului: 2.900 m, Înălțime de montare: 2.900 m, Factor de menținere: 0.77

Valoare în Lux, Scară 1:14

Suprafață	$\rho$ [%]	$E_m$ [lx]	$E_{min}$ [lx]	$E_{max}$ [lx]	$u_0$
Plan util	/	141	129	152	0.921
Podea	20	76	72	79	0.943
Tavan	70	250	152	402	0.609
Pereți (4)	50	187	33	665	/

**Plan util:**

Înălțime: 0.800 m  
Raster: 16 x 16 Puncte  
Zonă de margine: 0.000 m

Raport iluminare (conform LG7): Pereți / Plan util: 1.731, Tavan / Plan de lucru: 1.779.

**Listă bucăți corpuri de iluminat**

Nr.	Bucăți	Denumire (Factor de corecție)	$\Phi$ (Corp de iluminat) [lm]	$\Phi$ (Lămpi) [lm]	P [W]
1	1	ELBA FIPAD-04-218 (1.000)	1789	2700	50.0
Total:			1789	2700	50.0

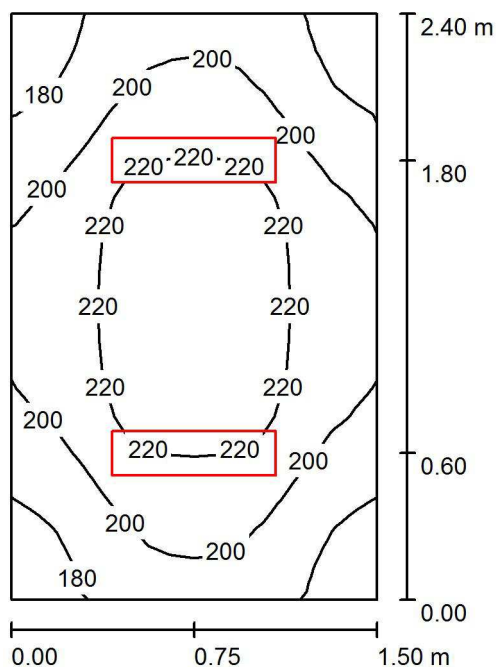
Putere specifică:  $43.29 \text{ W/m}^2 = 30.79 \text{ W/m}^2/100 \text{ lx}$  (Suprafață:  $1.15 \text{ m}^2$ )





Proiectant  
Telefon  
Fax  
e-mail

## P09 - G.S. PERSOANE CU DIZABILITATI / Rezumat



Înălțimea spațiului: 2.900 m, Înălțime de montare: 2.900 m, Factor de menținere: 0.77

Valoare în Lux, Scară 1:31

Suprafață	$\rho$ [%]	$E_m$ [lx]	$E_{min}$ [lx]	$E_{max}$ [lx]	$u_0$
Plan util	/	205	169	234	0.826
Podea	20	131	114	143	0.869
Tavan	70	188	107	373	0.571
Pereți (4)	50	183	61	562	/

### Plan util:

Înălțime: 0.800 m  
Raster: 16 x 16 Puncte  
Zonă de margine: 0.000 m

Raport iluminare (conform LG7): Pereți / Plan util: 1.086, Tavan / Plan de lucru: 0.915.

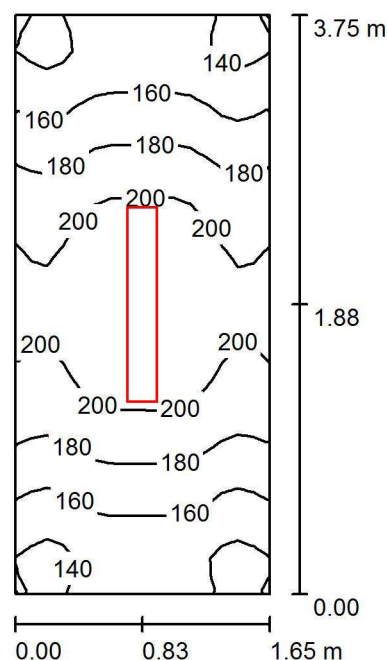
### Listă bucați corpuri de iluminat

Nr.	Bucăți	Denumire (Factor de corecție)	$\Phi$ (Corp de iluminat) [lm]	$\Phi$ (Lămpi) [lm]	P [W]
1	2	ELBA FIPAD-04-218 (1.000)	1789	2700	50.0
			Total: 3578	Total: 5400	100.0

Putere specifică:  $27.78 \text{ W/m}^2 = 13.54 \text{ W/m}^2/100 \text{ lx}$  (Suprafață:  $3.60 \text{ m}^2$ )

Proiectant  
Telefon  
Fax  
e-mail

## P02 - WINDFANG / Rezumat



Înălțimea spațiului: 2.900 m, Înălțime de montare: 2.900 m, Factor de menținere: 0.77

Valoare în Lux, Scară 1:49

Suprafață	$\rho$ [%]	$E_m$ [lx]	$E_{min}$ [lx]	$E_{max}$ [lx]	$u_0$
Plan util	/	178	131	216	0.740
Podea	20	178	137	216	0.768
Tavan	70	163	62	821	0.383
Pereți (4)	50	185	75	674	/

**Plan util:**

Înălțime: 0.000 m  
Raster: 32 x 16 Puncte  
Zonă de margine: 0.000 m

**UGR**

Pe lungime-  
Perete stânga 17  
Perete inferior 17  
(CIE, SHR = 0.25.)

Transversal

16  
16

la axa corpului de iluminat

Raport iluminare (conform LG7): Pereți / Plan util: 1.051, Tavan / Plan de lucru: 0.918.

**Listă bucăți corpuri de iluminat**

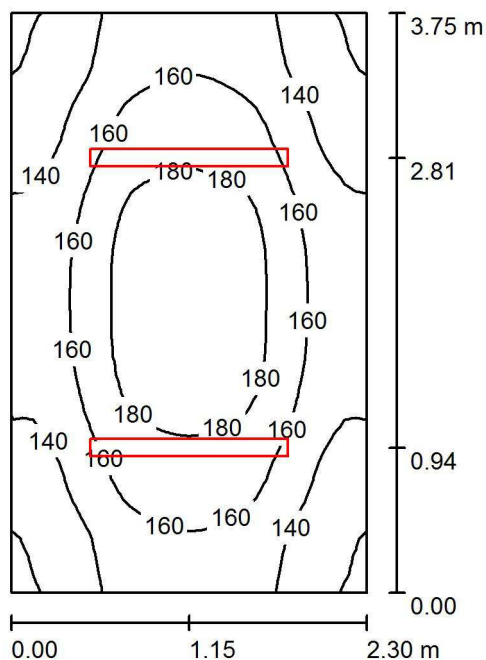
Nr.	Bucăți	Denumire (Factor de corecție)	$\Phi$ (Corp de iluminat) [lm]	$\Phi$ (Lămpi) [lm]	P [W]
1	1	ELBA FIDA-05-236 P (1.000)	5427	6700	84.0
Total:			5427	6700	84.0

Putere specifică:  $13.58 \text{ W/m}^2 = 7.64 \text{ W/m}^2/100 \text{ lx}$  (Suprafață:  $6.19 \text{ m}^2$ )



Proiectant  
Telefon  
Fax  
e-mail

## P13 - CAMERA TEHNICA / Rezumat



Înălțimea spațiului: 2.650 m, Înălțime de montare: 2.650 m, Factor de menținere: 0.70

Valoare în Lux, Scară 1:49

Suprafață	$\rho$ [%]	$E_m$ [lx]	$E_{min}$ [lx]	$E_{max}$ [lx]	$u_0$
Plan util	/	157	117	190	0.746
Podea	20	116	91	134	0.788
Tavan	70	115	55	283	0.480
Pereți (4)	50	124	56	297	/

### Plan util:

Înălțime: 0.700 m  
Raster: 32 x 32 Puncte  
Zonă de margine: 0.000 m

### UGR

Pe lungime- Transversal la axa corpului de iluminat  
Perete stânga 16 13  
Perete inferior 19 14  
(CIE, SHR = 0.25.)

Raport iluminare (conform LG7): Pereți / Plan util: 0.909, Tavan / Plan de lucru: 0.736.

### Listă bucăți corpuri de iluminat

Nr.	Bucăți	Denumire (Factor de corecție)	$\Phi$ (Corp de iluminat) [lm]	$\Phi$ (Lămpi) [lm]	P [W]
1	2	ELBA FIPAD-04-136 (1.000)	2287	3350	42.0
Total:			4574	6700	84.0

Putere specifică:  $9.74 \text{ W/m}^2 = 6.22 \text{ W/m}^2/100 \text{ lx}$  (Suprafață:  $8.62 \text{ m}^2$ )